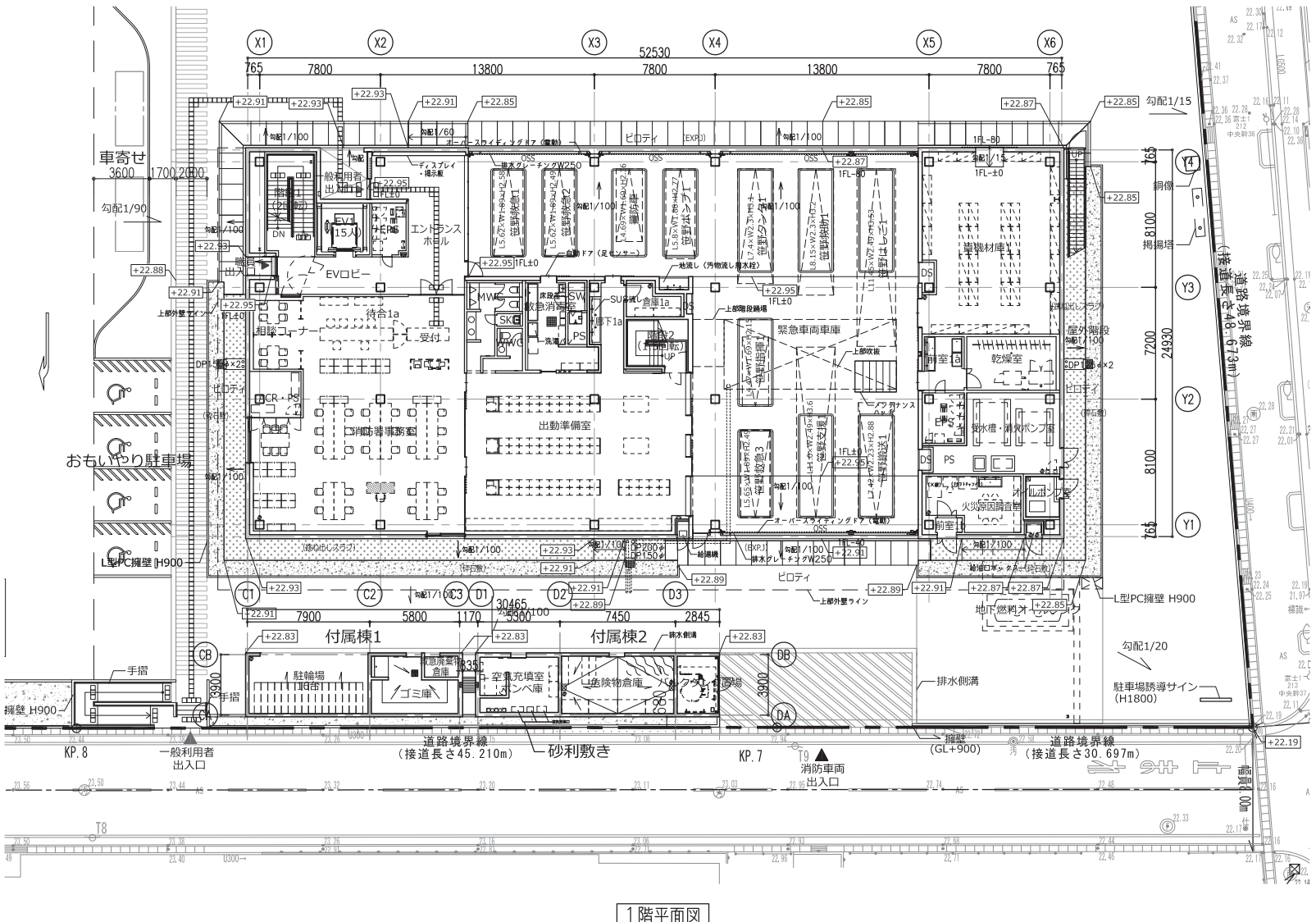
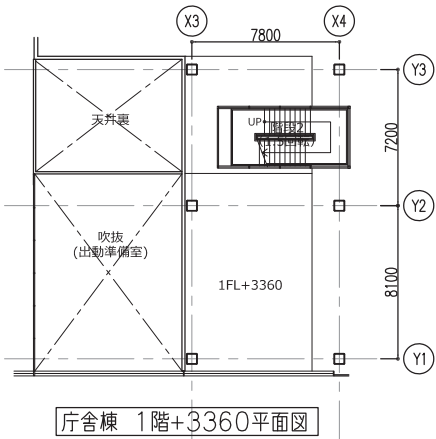
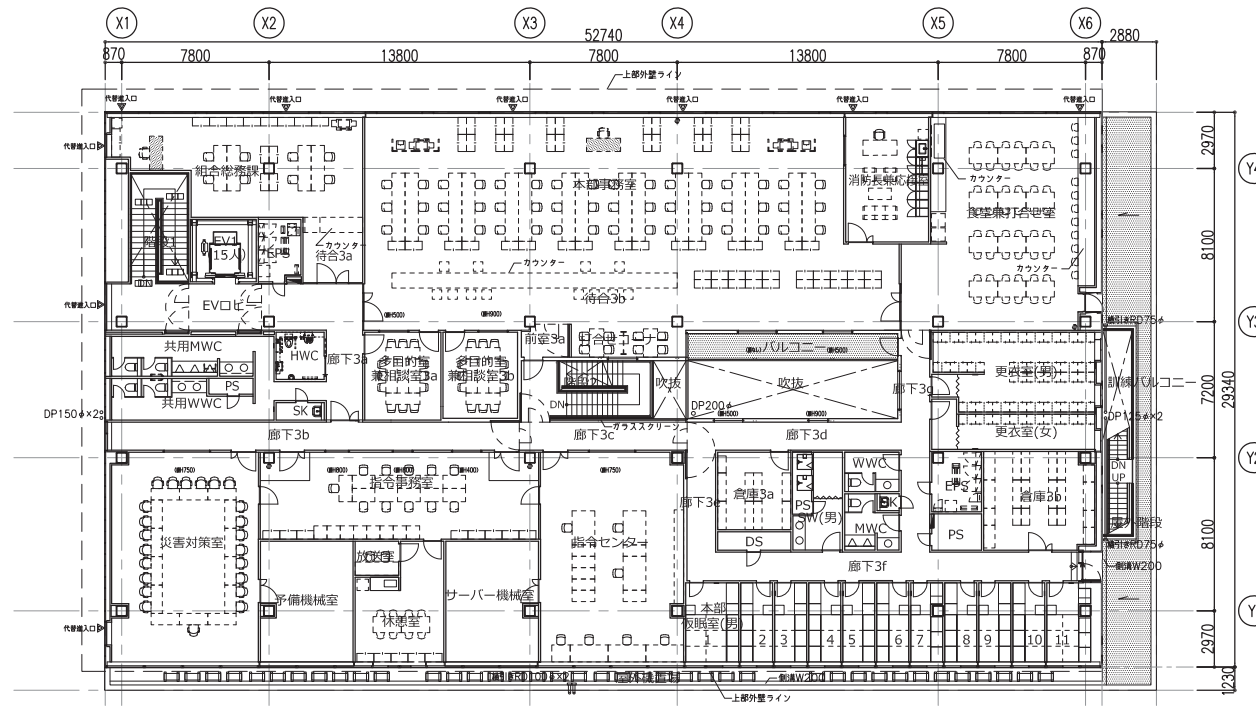


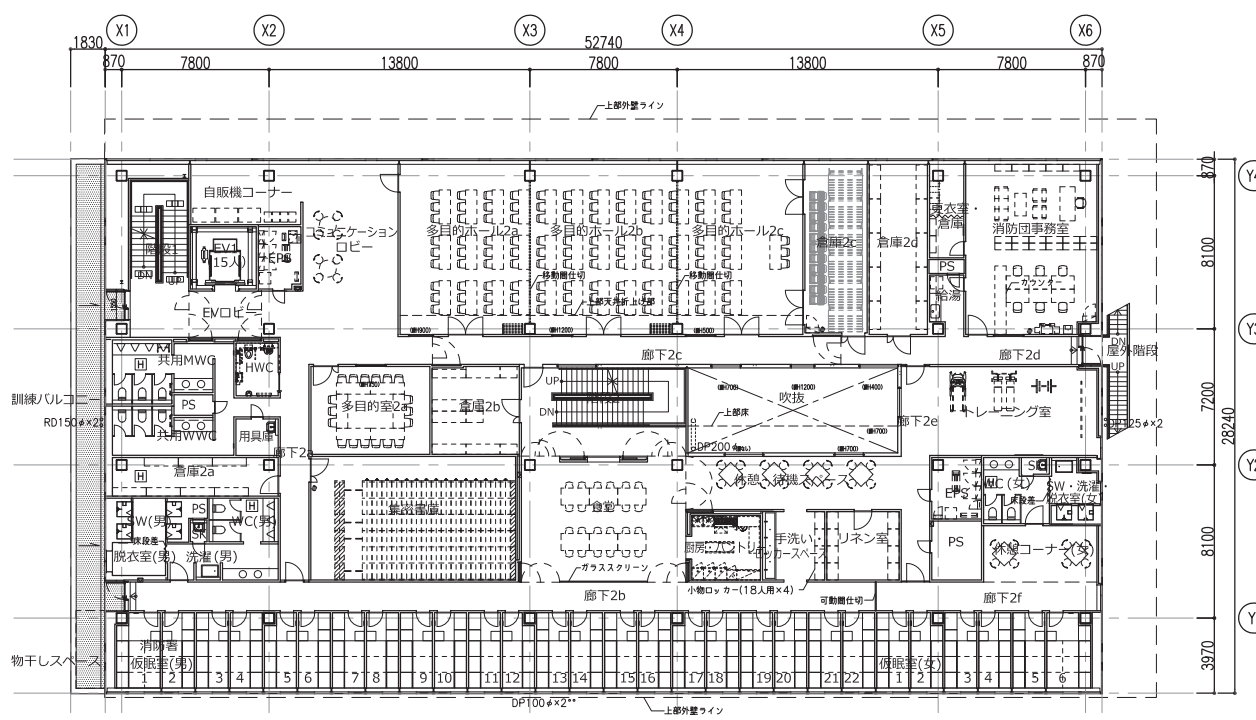
凡例・特記	
DP	フレンドパイプ
RD	ルーフドレン(ステンレス防じん鋼付)
○	雨水横引き配管
○SS	オーバーサイディングドア
■	排水溝(SUS細目グレーチング蓋)
○	消火器+屋内消火栓BOX
□	消火器BOX
●	床置消火器BOX
□	誘導ブロック・点字版
■	マンテナスパー SUS FB (既製品) 第一種材 巾着金具普通型W-5030Sリフトなし器具品以上
■	床点検口(鉄板+合板蓋・7ルミ特)600φ 三洋工業 スリッパ・F同等
○	マンホール蓋(鋼鉄蓋、完全防水防臭型)600φ 第一種材 MWP5-2同等品以上 (免震層は第一種材 MSA-RL同等品以上とする)
○	上部マンホールを示す



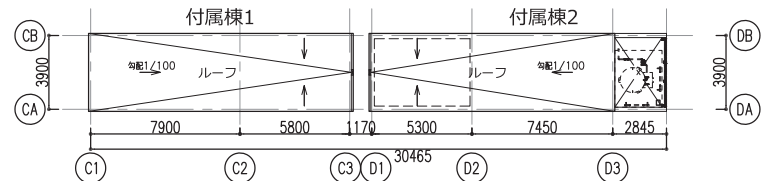
1階平面図



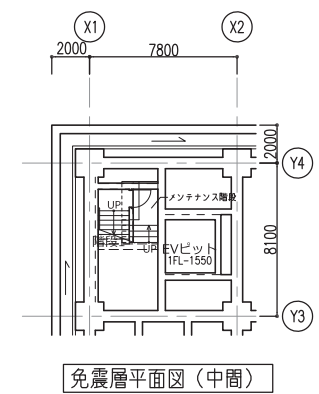
3階平面図



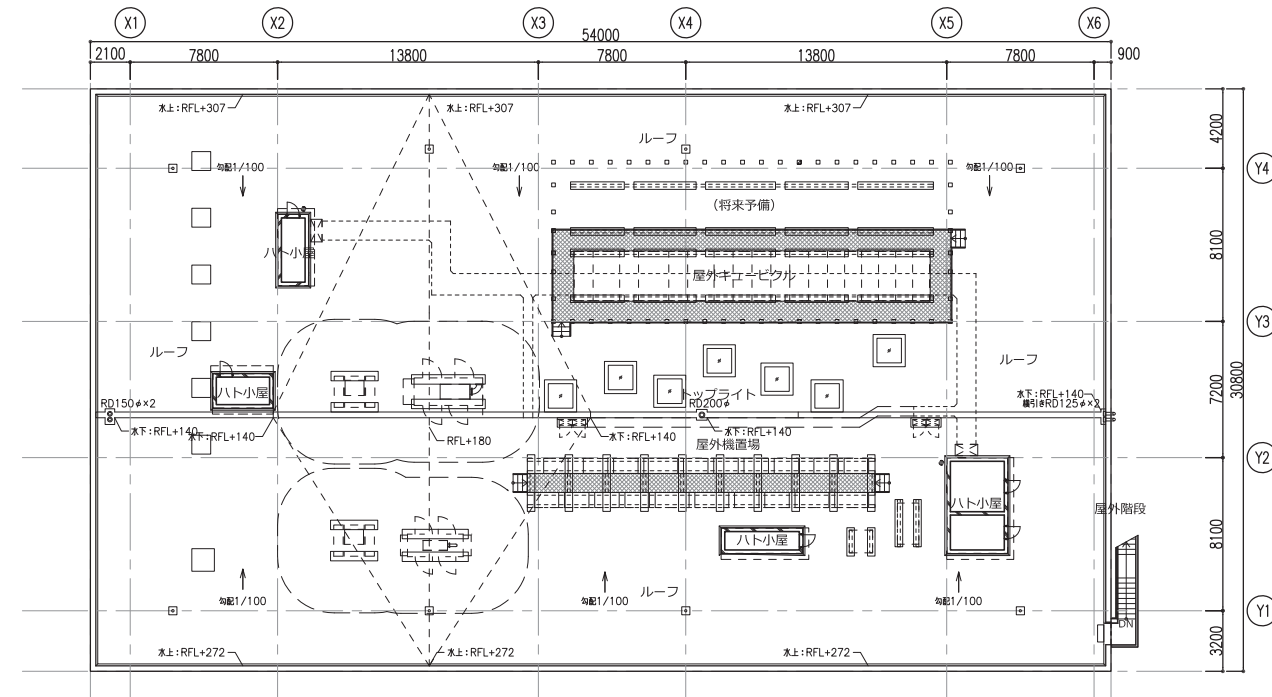
2階平面図



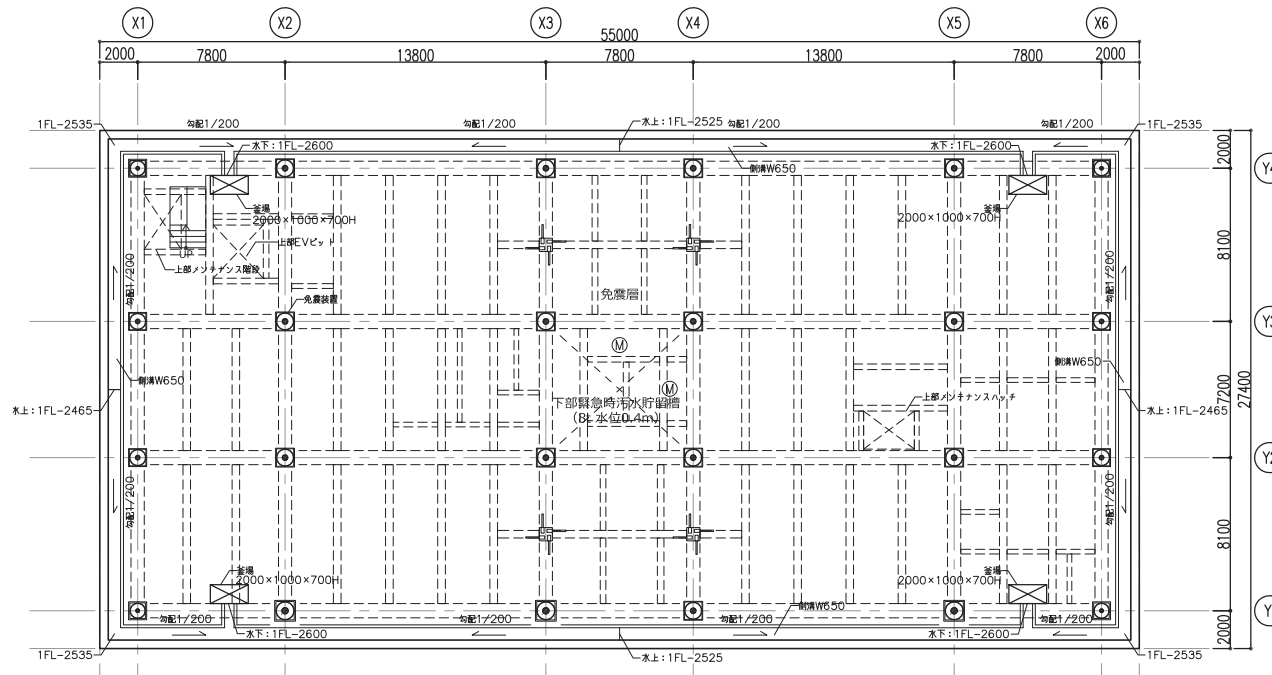
訂正	<b>KUME SEKKEI</b> 株式会社 久米設計	日付	2022.3.30	作成	一級建築士 登録番号 269097号 伊藤 彰彦	名称	ひたちなか・東海広域事務組合消防本部・笹野消防署庁舎建設	図面番号	0190694	
		PA	九目 明寛 伊藤 彰彦		一級建築士 登録番号 228482号 九目 明寛	建築工事-意匠				
		担当	井上 健貴, 杉山 拓哉				平面図1	縮尺	A1判 1:200 A3判 1:400	図面番号



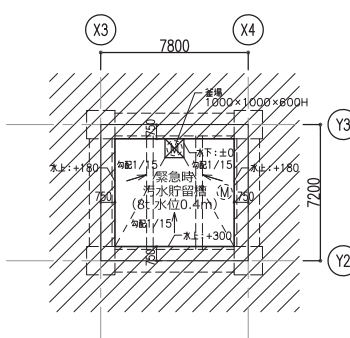
免震層平面図(中間)



屋上平面図



免震層平面図



ピット階平面図

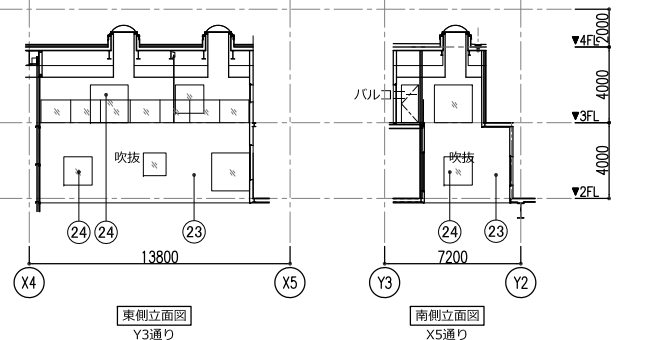
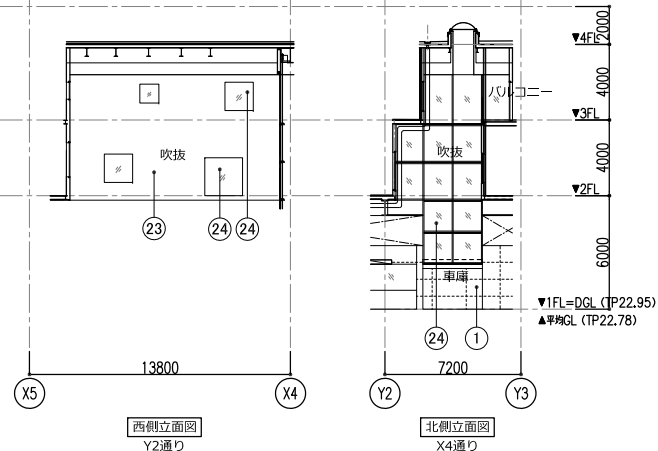
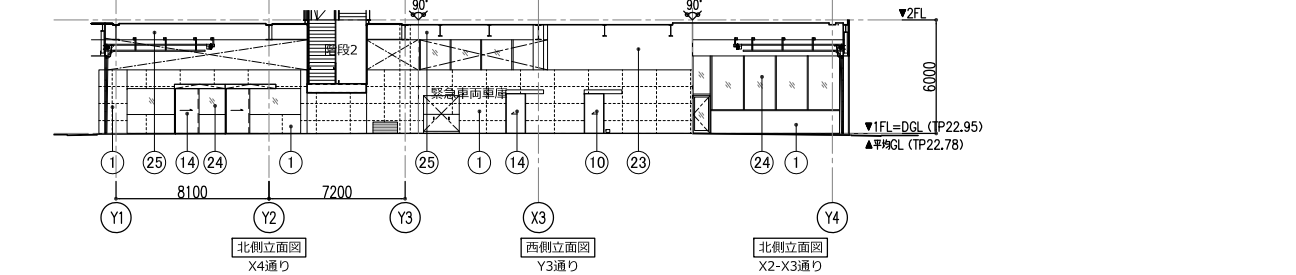
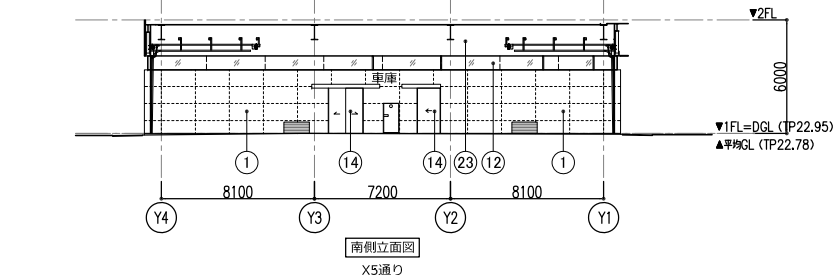
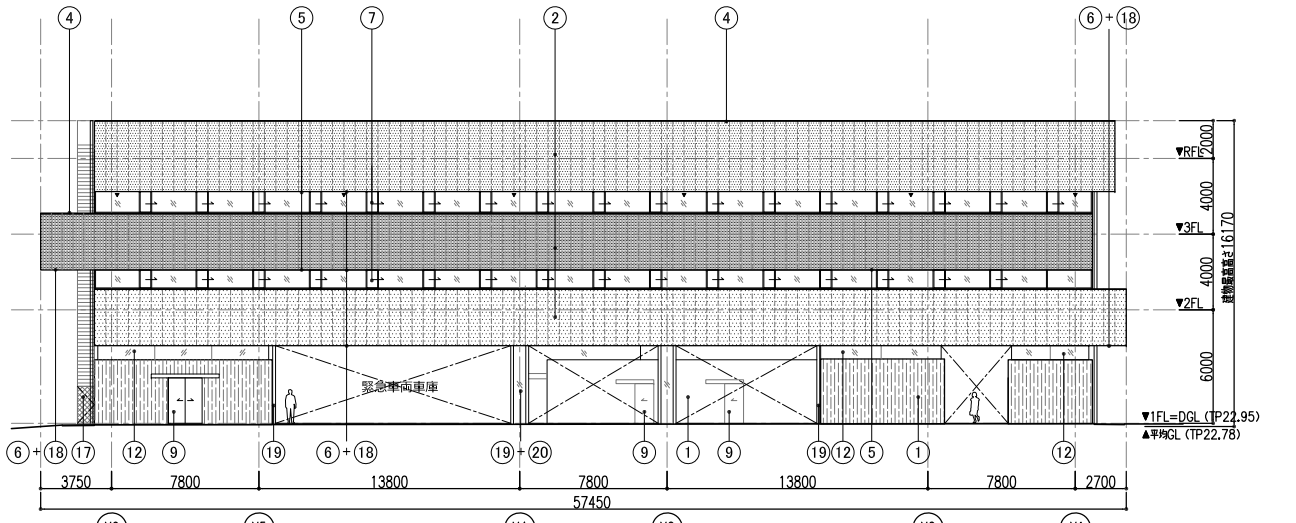
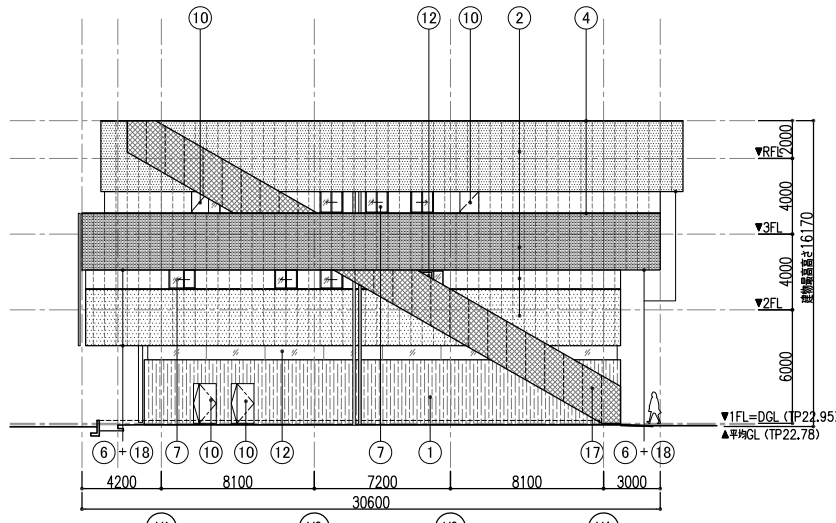
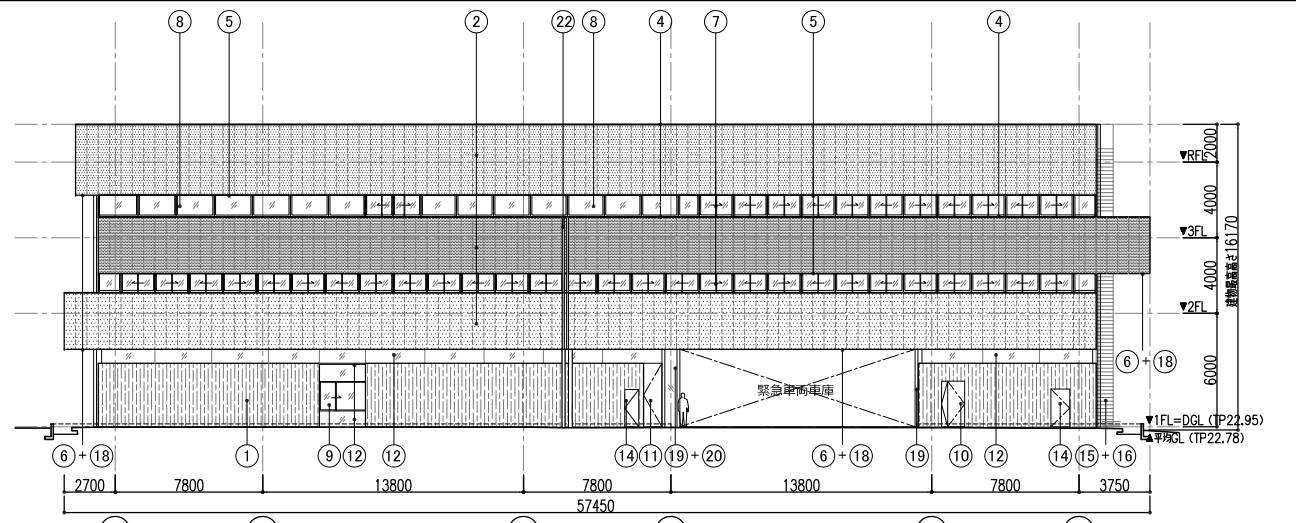
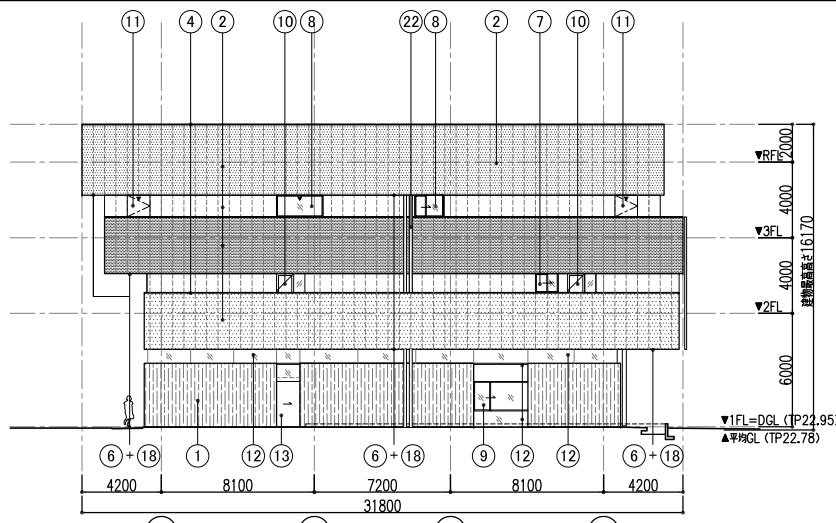
凡例・特記	
DP	フレンドパイプ
RD	ルーフドレン
〃-----	雨水機引き配管
□=□	消火器+屋内消火栓BOX
□	消火器BOX
●	床置消火器BOX
■	メンテナンススペース SUS FB (既製品) 第一機材 市産金具普通型W-5030Sリソクなし同等品以上
田	床点検口(鉄板+合板裏・アルミ枠)600φ 三洋工業 スリーハッチ・F員等
Ⓜ	マンホール蓋(鋼鉄蓋、完全防水防臭型)600φ 第一機材 MWFPS-2同等品以上 (免震層は第一機材 MSA-RL同等品以上とする)
Ⓜ	上部マンホールを示す
⊠	釜場
※水勾配は、特記なき限り、1/200とする。(汚水槽は1/15) ※免震層床、釜場はカイ酸質系塗布防水とする。 ※汚水槽の床、壁、天井はポリマ-モメント系塗膜防水+エポキシ防水とする。 ※70mm以上の増打は裏面にD10/φ200たてよこのひげ割れ補強筋を入れる。 ※創構の仕上はウレタン塗膜防水(X-2)とする。	



訂正	<b>KUME</b> SEKKEI 株式会社 久米設計	日付 2022.3.30	作成 一級建築士 登録番号 269097号 伊藤 彰彦	名称 ひたちなか・東海広域事務組合消防本部・笹野消防庁舎建設 建築工事-意匠	図面番号 0190694
		PA 九目 明寛 伊藤 彰彦 担当 井上 雄貴 杉山 拓哉	一級建築士 登録番号 228482号 九目 明寛		図面名 平面図2

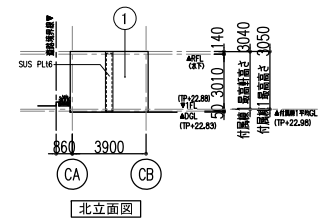
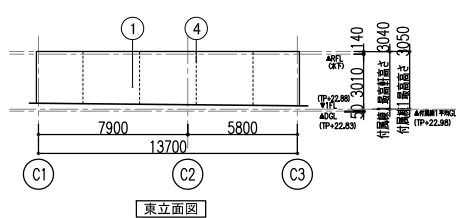
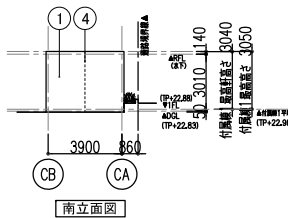
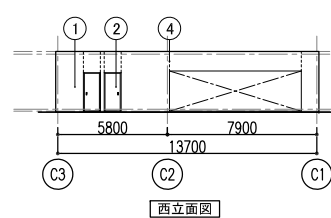
庁舎棟

仕上 凡例	
①	コンクリート打放し露筋の上 DP-A
②	ECP 160 DP-A
③	ALC 1150 DP-A
④	窓木: フルミ既製窓木 B-DP1
⑤	鉄骨用ファンパーBOX扉 フルミ既製PL B-DP-1
⑥	セントロ開口扉 フルミ既製PL B-DP-1
⑦	フルミ既製(FIX)アルミサッシ
⑧	フルミ既製(FIX)アルミサッシ
⑨	ステンレス引戸H/L
⑩	ステンレスF7H/L
⑪	ステンレスF7 DP-1
⑫	ステンレスサッシ(FIX)H/L
⑬	ステンレス自動F7H/L
⑭	ステンレスF7 B-DP-1
⑮	ステンレス手摺AM
⑯	ステンレス手摺AM
⑰	フルミ既製(1層出入口扉: 両開門扉)
⑱	扉木: FK8t 3mm透かし目地 + NAD
⑲	外断熱: ZRC+DP-1
⑳	柱間FIXガラススクリーン
㉑	SUSカーブアップ
㉒	フルミ既製
㉓	裏合板+EP
㉔	ステンレスサッシ SOP
㉕	ZRC+SOP



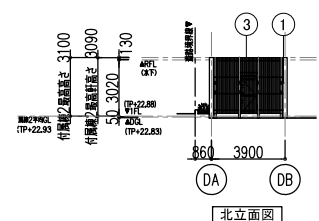
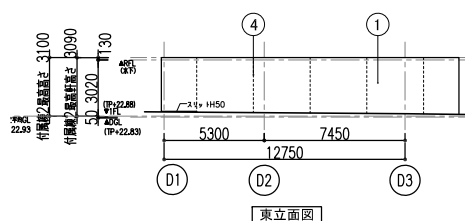
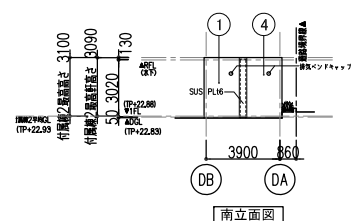
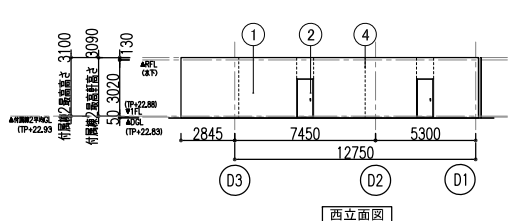
付属棟1

仕上 凡例	
①	コンクリート打放し露筋の上 DP-A
②	ステンレスF7 (DP-1)
③	-
④	RC伸縮目地



付属棟2

仕上 凡例	
①	コンクリート打放し露筋の上 DP-A
②	ステンレスF7 (DP-1)
③	目地アルミルーバー扉
④	RC伸縮目地



訂正

2022.3.30  
 九目 明寛 伊藤 彰彦  
 井上 健貴, 杉山 拓哉

一級建築士 登録番号 269097号 伊藤 彰彦  
 一級建築士 登録番号 228482号 九目 明寛

ひたちなか・東海広域事務組合消防本部・笹野消防庁舎建設  
 建築工事-意匠  
 190694  
 立面図  
 A1判 1:200  
 A3判 1:400  
 A-11